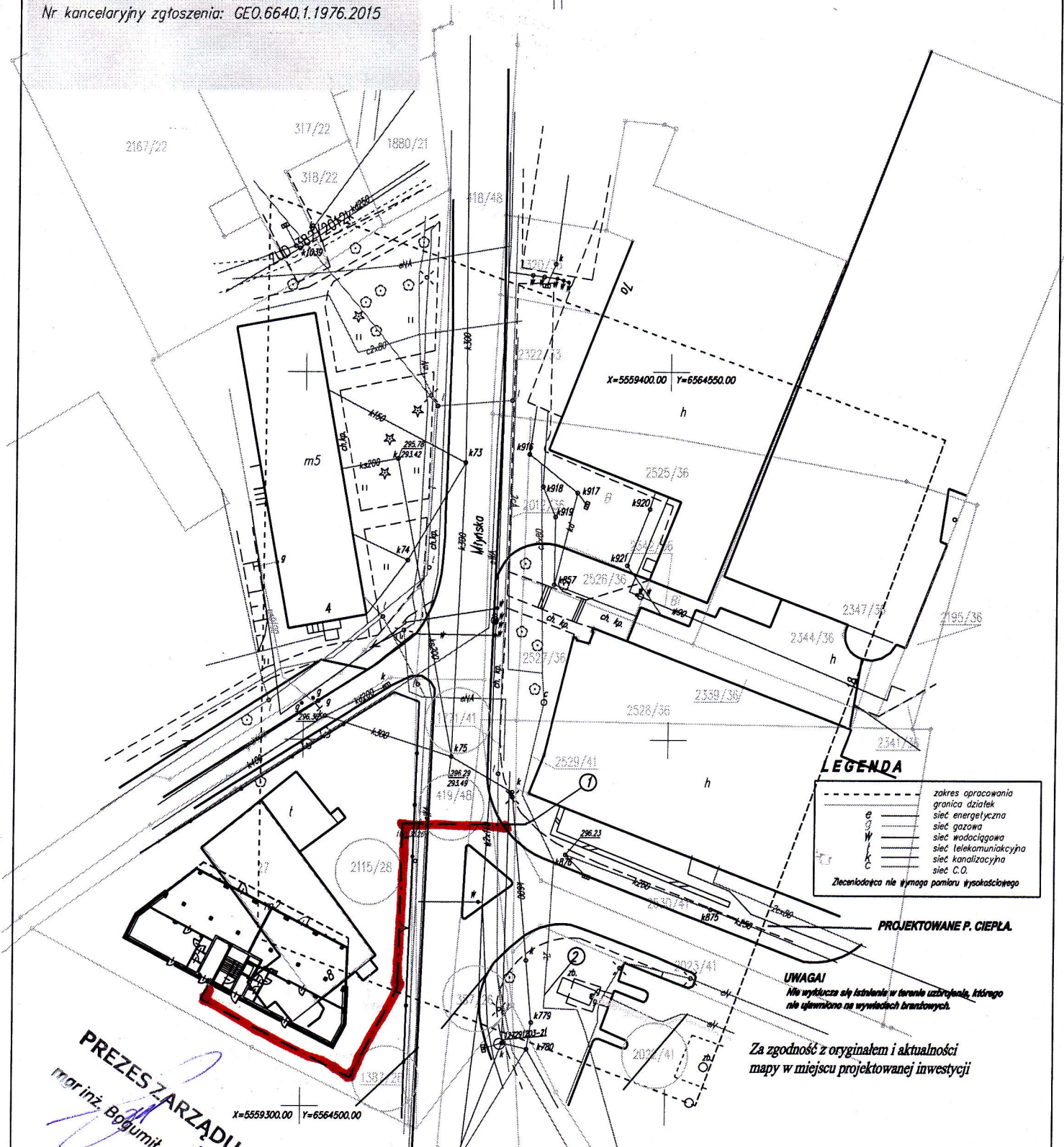
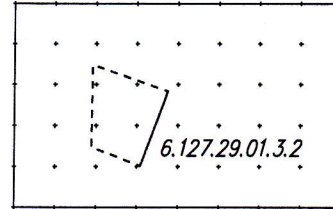


**MAPA ZASADNICZA DO CELÓW PROJEKTOWYCH**

sekcja mapy zasadniczej: 6.127.29.01.3.2  
 układ współrzędnych 2000 / pas 6  
 województwo : śląskie  
 jednostka ewidencyjna : Mikołów [240802\_1]  
 obręb : Mikołów [0029] , arkusz mapy 11  
 data: 24.08.2015 r.  
 skala 1:500

Nr kancelaryjny zgłoszenia: GEO.6640.1.1976.2015

Usytuowanie



**LEGENDA**

---	zakres opracowania
---	granica działek
E	sieć energetyczna
G	sieć gazowa
W	sieć wodociągowa
T	sieć telekomunikacyjna
K	sieć kanalizacyjna
C	sieć C.O.

Złoceniście nie wymaga pomiaru wysokościowego

**PROJEKTOWANE P. CIEPŁA**

**UWAGI**  
 Nie wyklucza się istnienia w terenie urządzeń, którego nie ujawniono na wydruku branżowym.

Za zgodność z oryginałem i aktualności mapy w miejscu projektowanej inwestycji

**PREZES ZARZĄDU**  
 mgr inż. Bogumił Grochala

geodeta uprawniony  
 Mikołów, dnia .05.2021 r.

**UWAGI**  
 Nie wyklucza się istnienia w terenie urządzeń, którego nie ujawniono na wydruku branżowym.

<b>JERZY GAŁĘCZKA PROJEKTOWANIE I USŁUGI BUDOWLANE</b> 43-190 MIKOŁÓW ul. GRAŻYŃSKIEGO 3		
Obiekt:	PRZYŁĄCZE CIEPŁ	Data: 05.2021
Adres:	ul. Kościelna 43/158/2021/1 1587/28	Skala: 1:500
Przedmiot:	PROJEKT ZAGOSPODAROWANIA	
Inwestor:	ZAKŁAD INŻYNIERIA WĘSKIEJ SP. Z O.O. UL. KOŚCIELNA 4 43-190 MIKOŁÓW	Rys. nr: 1
Projektant:	WGRANŻ TOMASZ SZCZYRBA UPR.358/01	Stadium:
Opracował:	JERZY GAŁĘCZKA UPR.43/90	PB/PW